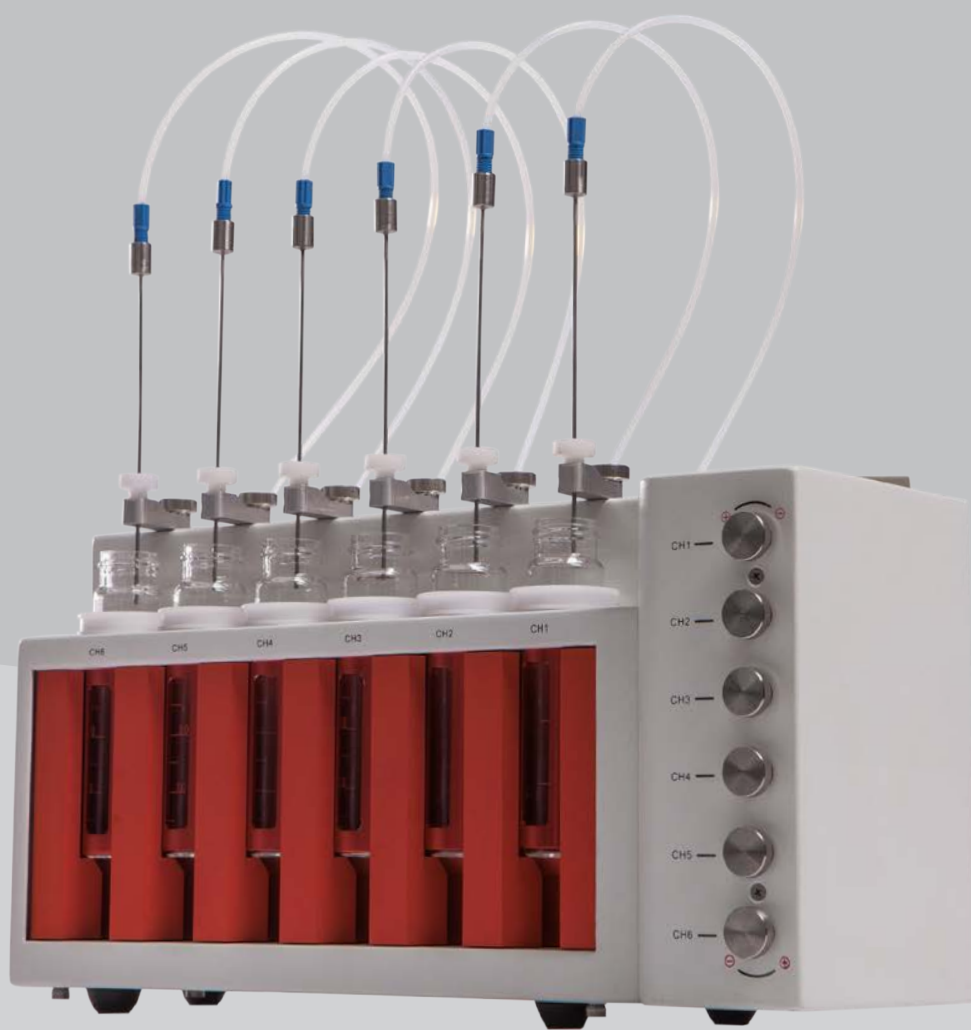


ET

系列氮吹浓缩仪

ET 氮吹浓缩仪是一款快速便捷的样品平行浓缩仪。它采用氮吹 + 加热的浓缩方式，金属浴加热免受水蒸气冷凝困扰，实现快速浓缩。



性能优势

- ET 平行浓缩仪
- 浓缩方式：氮吹 + 加热
- 金属浴加热，升温迅速，无水蒸汽
- 氮吹针高度任意调节，氮气流量可任意调节
- 圆形调节旋钮，轻松自如调节氮气流量
- 体积小节省实验室空间

基本参数

- 可同时处理样品数：6
- 尺寸：345mm x 170mm x 120mm
- 重量：约 5kg

标准配置清单

- 主机 1 台
- 电源线 1 根
- 40mL 刻度瓶 6 个
- PU 管 $\Phi 4$ 2 米
- PU 管 $\Phi 6$ 2 米
- 接头 $\Phi 4$ - $\Phi 6$ 一个

